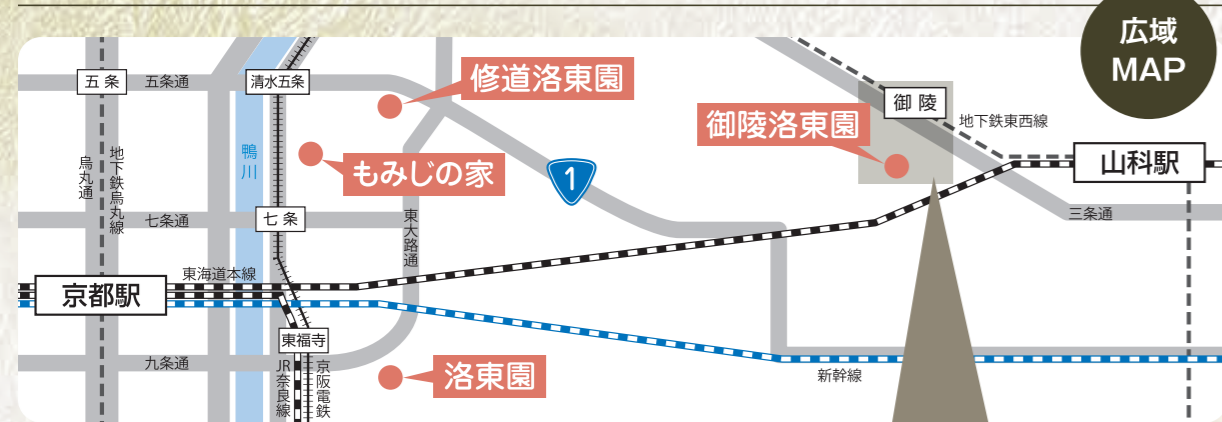


交通アクセス



広域
MAP



御陵洛東園

養護老人ホーム 特別養護老人ホーム 御陵洛東園

ショートステイ(空床利用型)、居宅介護支援事業、ホームヘルプサービス併設
(2021年3月開設)

〒607-8431 京都市山科区御陵岡町1丁目2番地
御陵洛東園についてのお問い合わせは法人本部まで

社会福祉法人 洛東園

〒605-0981 京都市東山区本町15丁目794
TEL(075)561-1171 FAX(075)531-8372

法人本部
養護老人ホーム 洛東園 TEL.(075)561-1171 (大代表)
特別養護老人ホーム 洛東園 FAX.(075)531-8372
洛東園 ショートステイ

洛東園 TEL.(075)533-7557 (直通)
デイサービスセンター FAX.(075)561-2210 (直通)

洛東園 TEL.(075)561-1199 (直通)
ホームヘルプサービス FAX.(075)561-1339 (直通)

居宅介護支援事業所 TEL.(075)533-2112 (直通)
洛東園 FAX.(075)561-2210 (直通)

京都市 洛東地域包括 TEL.(075)561-1356 (直通)
支援センター FAX.(075)561-1359 (直通)

京都市 東山区地域介護 TEL.(075)551-2448 (直通)
予防推進センター FAX.(075)551-2448 (直通)

小規模多機能サービス もみじの家

〒605-0981 京都市東山区本町4丁目130番地
ヴォールベフィンデン1F
TEL(075)533-1007 FAX(075)533-1008

特別養護老人ホーム 修道洛東園

〒605-0877 京都市東山区渋谷通本町東入
三丁目上新シ町358番地
TEL(075)533-2114 FAX(075)533-2115

<http://www.wf-rakutouen.com/>

E-メール r-momiji@estate.ocn.ne.jp

洛東園

検索



社会福祉法人 洛東園

特別養護老人ホーム

養護老人ホーム

ショートステイ(空床利用型)

居宅介護支援事業所

ホームヘルプサービス

御陵洛東園のご案内

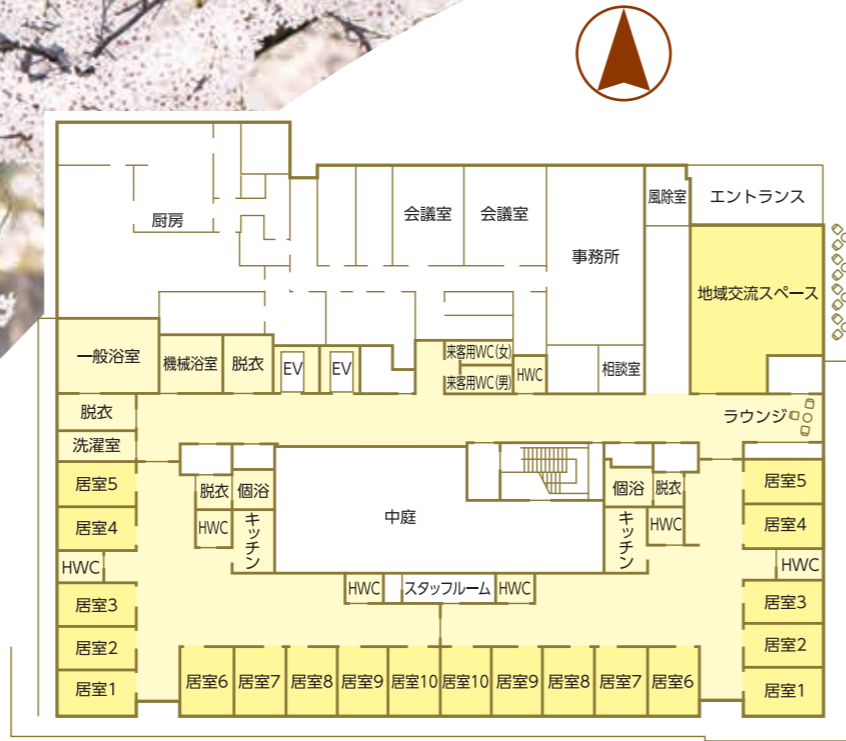
[法人理念]

歴史ある洛東園職員としての誇りを持ち、質の高い社会福祉人材を育成し、専門性を追求した支援を行い、地域社会に貢献する

山科御陵で はじまる 笑顔が集う ゆったりした 暮らし

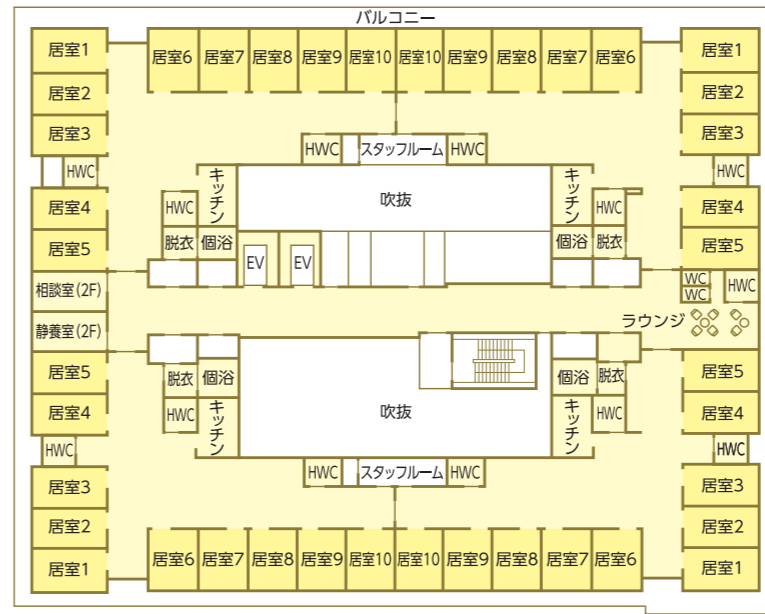
四季折々の自然が美しい山科御陵に、ユニット型の新しいケア施設が誕生します。ご利用者の個性と、人と人のこころのふれあいを大切にしながら、ご家族の方にも安心していただける質の高いサービスを追求してまいります。

1F 特別養護 老人ホーム



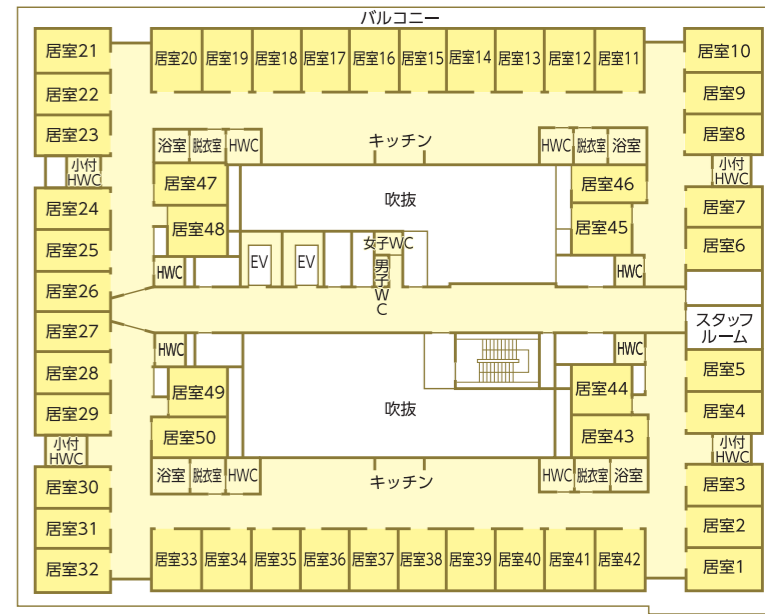
2F 3F 特別養護 老人ホーム

3F
医務室(3F)
霊安室(3F)



4F 養護 老人ホーム

養護
老人ホーム



特別養護老人ホーム 〈100床〉

ショートステイ(空床利用型)

日常生活で常に介護が必要で、在宅での生活が困難な方が入所される施設で、ケアプラン(施設サービス計画)に基づいて、入浴・排泄・食事等の介護、機能訓練、診察、健康管理等の支援を行います。

個室と、キッチン、リビング、洗濯、浴室、トイレ等の共有スペースを一つの生活単位(1ユニット)として、入居者一人一人の生活習慣や好みを尊重し、自宅での生活に近い日常生活を送って頂けるように支援致します。なじみの関係作りを行いながら、家庭的な雰囲気を大切に、できる限り自立した生活を送れるよう、支援致します。

養護老人ホーム 〈50床〉

65歳以上の方で、環境上および経済上の理由により在宅での生活が困難な場合に、福祉事務所で措置を受けることにより入所できる施設です。

一般型特定施設入居者生活介護サービスの指定を受けていますので、要支援、要介護の認定を受けられた方は、介護保険サービスをご利用頂けます。

入所のお申し込み窓口は、京都市の各区役所・支所内にある支援課または支援保護課となります。

居宅介護支援事業所

介護を必要とされる方が、ご自宅で自立した日常生活を送ることができるよう、ケアマネジャー(介護支援専門員)が心身の状態や生活環境、ご利用者、ご家族の希望等に沿って、ケアプラン(居宅サービス計画)を提案、作成し、ケアプランに基づいて適切なサービスが提供されるよう、サービス事業所や各関係機関との連絡、調整等を行います。

ホームヘルプサービス

訪問介護員(ホームヘルパー)がご利用者の自宅を訪問して、食事、入浴、排泄などの身体介護や調理、洗濯、掃除などの生活援助を行うサービスです。

ケアプランに基づいたサービス提供を行い、自立した日常生活ができるように専門的な援助を行います。



浴室(介護浴槽個枠)
※写真はイメージです。



地域交流センター(喫茶室)
※写真は修道洛東園です。



居室
※写真は修道洛東園です。

